

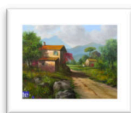
**PREMIO NAZIONALE DI POESIA E NARRATIVA “ALDA MERINI”**  
Prima Edizione

**PROROGATO AL 25 GENNAIO 2016**



**Presidente Onorario Emanuela Carniti Merini**

Con la collaborazione di



Associazione Culturale IL CONFINE



*Patrocini richiesti: Comune di Imola, Comune di Lugo di Romagna,  
Regione Emilia-Romagna*



**SCADENZA per la Presentazione delle opere PROROGATA AL 25 GENNAIO 2016**  
**PREMIAZIONE: il 21 marzo 2016 in località da definire.**

*Il Concorso è aperto alla partecipazione di autori Italiani e stranieri e si articola nelle sezioni a tema libero di seguito definite.*

**REGOLAMENTO**

*Per tutte le Sezioni è d'obbligo la compilazione della **SCHEDA DI PARTECIPAZIONE** allegata al Bando.*

*Una Scheda per ogni Sezione di partecipazione.*

**SEZIONE A Poesia Inedita.** *Inviare fino a tre testi poetici in lingua italiana o in dialetto con traduzione in lingua. Ciascun testo è da contenere in una pagina di formato A4, in quattro copie di cui una sola completa di firma e dei dati personali, nome, cognome, data di nascita (facoltativa), indirizzo e recapiti telefonici e indirizzo Email.*

*Le poesie vanno fascicolate in modo che ogni fascicolo contenga i tre differenti testi.*

**SEZIONE B Narrativa Inedita.** *Inviare quattro copie di un racconto in italiano o in dialetto con traduzione in lingua. Racconto da contenere in cinque pagine di formato A4; un ragionevole splafonamento potrà essere accettato.*

*Una delle quattro copie sarà completa di firma e dei dati come per la Sezione A.*

**SEZIONE C Silloge Inedita** *in lingua Italiana o in dialetto con traduzione allegata. La Raccolta sarà da contenere nel limite dei 50 testi, cinquanta pagine di formato A4. Presentare quattro copie di cui una completa di firma e dei dati come per la Sezione A.*

**SEZIONE D Raccolta di Poesia Edita,** *in lingua italiana o in dialetto con traduzione allegata (qualora sia disponibile). Inviare quattro copie dell'opera edita a partire dal 2010 compreso; una copia sarà completa di firma e dati come per la Sezione A.*

**NOTA IMPORTANTE**

*Le opere di qualunque sezione potranno avere già ottenuto riconoscimenti e premi in analoghi Concorsi Letterari o risultare pubblicate in siti o antologie, sempre che l'autore sia rimasto titolare dei Diritti d'Autore e comunque sollevando il Concorso da qualunque responsabilità relativa.*

**CONTRIBUTO SPESE** *A parziale copertura delle spese organizzative è richiesto un Contributo Volontario di euro 15 per ogni Sezione E' ammessa la partecipazione a più Sezioni corrispondendo i relativi importi in forma cumulativa.*

*Forme di Pagamento:*

*In Contanti da allegare al plico delle opere*

*Bonifico presso Banco Popolare intestato a Carmela Gennuso IBAN*

*IT12V050341179500000069916 oppure su*

*N° Posta Pay 4023 6006 4200 5690*

*Causale: Contributo Volontario per spese organizzative.*

*Le ricevute del bonifico sono da allegare al plico delle opere.*

**PREMI**

*Il Primo Classificato della Sezione A Poesia Inedita riceverà un gettone di presenza di euro 500 più targa e motivazione della Giuria.*

*Il Secondo Classificato e il Terzo Classificato riceveranno un oggetto d'Arte Ceramica più targa e motivazione della Giuria.*

*Il Primo Classificato della Sezione D Poesia Edita riceverà un gettone di presenza di euro 500 più targa e motivazione della Giuria. Il Secondo Classificato e il Terzo Classificato riceveranno un oggetto d'Arte Ceramica più targa e motivazione della Giuria.*

*Il Primo Classificato della Sezione B Narrativa Inedita riceverà come Premio un Contratto Editoriale dall'Editrice HELICON di Arezzo per la pubblicazione gratuita di una Raccolta di Racconti o un Romanzo o un Saggio da contenere nel limite indicativo di 250 pagine e in aggiunta targa e motivazione della Giuria.*

*Il Secondo Classificato e il Terzo Classificato riceveranno un oggetto d'Arte Ceramica più targa e motivazione della Giuria.*

*Il Primo Classificato della Sezione C Silloge Inedita riceverà come premio un Contratto Editoriale dall'Editrice HELICON di Arezzo per la pubblicazione gratuita di una Raccolta di Poesia di circa 60 pagine più targa e motivazione della Giuria.*

*Il Secondo Classificato e il Terzo Classificato riceveranno un oggetto d'Arte Ceramica più targa e motivazione della Giuria.*

*A discrezione della Giuria potranno venire attribuiti riconoscimenti aggiuntivi e menzioni speciali ad autori meritevoli di quarte e quinte posizioni consistenti in targhe o diplomi.*

*Sempre a discrezione della Giuria potranno essere conferiti Premi alla Cultura e alla Carriera ad operatori culturali di rilievo.*

***NOTA IMPORTANTE I Premi saranno consegnati nel corso della cerimonia di Premiazione ad autori presenti o a delegati (non per le somme in denaro).***

***Non sono previste spedizioni successive.***

## ***RISULTATI***

*Verranno informati dei risultati tramite email o telefonata i vincitori e i menzionati di ogni sezione, in tempo utile per poter intervenire alla Cerimonia di Premiazione. Dopo la conclusione del Concorso i risultati saranno diramati a mezzo stampa e attraverso la pubblicazione nei vari siti letterari più noti.*

## ***NOTE E DATI PERSONALI.***

*La partecipazione al Concorso implica l'incondizionata accettazione di tutte le clausole del presente Regolamento.*

*Con l'autorizzazione implicita al trattamento dei dati personali si garantisce che questi saranno utilizzati per i soli fini del Concorso e nell'ambito delle iniziative culturali connesse alla diffusione del Bando, secondo quanto previsto dalla legislazione in vigore e in particolare a quanto normato dalla Legge 675 del 31/12/96 e D.L. 196/03.*

*Le opere presentate non saranno restituite. In particolare i volumi editi saranno donati a biblioteche del territorio per iniziative culturali.*

*Il giudizio della Giuria è insindacabile e inappellabile.*

## ***TERMINE PRESENTAZIONE ELABORATI PROROGATA AL 25 GENNAIO 2016***

*In alternativa alla spedizione postale è possibile la partecipazione alle sezioni dell'inedito mediante l'invio del materiale all'indirizzoEmail: [concorso\\_poesia@libero.it](mailto:concorso_poesia@libero.it)*

*Per l'invio postale indirizzare:*

*Premio di Poesia e Narrativa ALDA MERINI via 2 agosto, 34 CAP 48024 Massa Lombarda (Ravenna)*

*Per informazioni contattare la Coordinatrice: Melina GENNUSO al 392 1101833 o alla Email: [concorso\\_poesia@libero.it](mailto:concorso_poesia@libero.it)*

*o contattare il Presidente di Giuria: Rodolfo VETTORELLO al 333 6972429*

*Email: [rodolfovettorello@yahoo.it](mailto:rodolfovettorello@yahoo.it)*

### **PREMIAZIONE.**

*Prevista per il 21 marzo 2016, Giornata Mondiale della Poesia e giorno natale di Alda Merini.*

*La località è da definire ma sarà comunque comunicata ai partecipanti in tempo utile e quindi resa nota anche attraverso la pagina FB del Premio e attraverso i vari siti di cultura.*

### **ORGANIZZAZIONE E GIURIA**

*Coordinatrice generale: Melina GENNUSO Poetessa e Scrittrice*

*Presidente Onorario: Emanuela CARNITI MERINI*

*Presidente di Giuria: Rodolfo VETTORELLO Poeta, Scrittore e critico letterario*

*Giurato: Hafez HAIDAR Poeta Scrittore, Docente Universitario di Letteratura araba e traduttore*

*Giurato: Melina GENNUSO Poetessa e Scrittrice – Delegata Regionale di Cultura no stop*

*Giurato: Mina RUSCONI critico letterario*

*Giurato: Glenda Cioni Prof.ssa in Lingue - Poetessa*

*L'elenco completo della Giuria sarà reso noto il giorno della premiazione.*

### **COMITATO D'ONORE**

*Paolo Ruffilli, Davide Rondoni, Paolo Brianti, Rina Gambini, Giuseppe Benelli.*

### **PATROCINI richiesti**

*Comune di Imola, Comune di Lugo di Romagna, Regione Emilia Romagna*

### **SPONSOR**

*Ceramica di Imola*

*Chiesi incisioni*

**IMOLA, 5 settembre 2015**

**COORDINATRICE Melina GENNUSO**

**PRESIDENTE ONORARIO Emanuela CARNITI MERINI**

**PRESIDENTE DI GIURIA Rodolfo VETTORELLO**

# *SCHEDA DI PARTECIPAZIONE*

*Sezioni di Partecipazione*    **A B C D** (*Barrare*)

*NOME*.....

*COGNOME*.....

*NATO A*.....

*IL (facoltativo)*.....

*RESIDENTE A*

*INDIRIZZO*.....

*CITTA'*.....*CAP*.....    *PROV*.....

*TELEFONO*.....    *EMAIL*.....

*TITOLO/I DELL/E OPERA/E*

.....

.....

.....

.....

*DATA*.....

*FIRMA*.....